

MS Charles Dickens***** Flusskreuzfahrt

„Von der Nordsee bis zu den Alpen“

oder umgekehrt: „Von den Alpen bis zur Nordsee“

Amsterdam - Wien | Wien - Amsterdam

2027

Extra-Frühbucher-Bonus € 100 p.P.
gültig bis 31.08.2026
(Frühbucher-Bonus | € 50 p.P. | ab 1.9. / bis 30.11.2026)



Naturwunder „Schlögener Schlinge“

Zauberhafte Fachwerkstädte -
eine Zeitreise ins Mittelalter

Grachtenromantik in Amsterdam

Termine / Saisonen / Routing

Amsterdam > Wien		Wien > Amsterdam	
25.04. – 05.05.2027	C	20.05. – 30.05.2027	D
30.05. – 09.06.2027	D	09.06. – 19.06.2027	D
19.06. – 29.06.2027	D	29.06. – 09.07.2027	D
14.08. – 24.08.2027	D	24.08. – 03.09.2027	D
08.10. – 18.10.2027	B	28.09. – 08.10.2027	C
		18.10. – 28.10.2027	A

Im Kreuzfahrt-Arrangement inkludierte Leistungen

11-tägige Kreuzfahrt an Bord der MS Charles Dickens

Alle Einschiffungs-, Ausschiffungs-, Schleusen- und Hafengebühren

Nächtigkeiten in der gebuchten Kabinenkategorie

Vollpension, beginnend mit Abendessen am 1. Tag, endend mit Frühstück am 11. Tag

1x Gala-Abend im Rahmen der Vollpension

Freie Teilnahme am Bordprogramm

inklusive erläuternde Streckeninformationen

Deutschsprachige Kreuzfahrtleitung

(Code: ab Amsterdam: AMSCHDIVIE, ab Wien: VIECHDIAMS)

Nicht inkludierte Leistungen

Getränke sowie persönliche Ausgaben

Trinkgelder (empfohlen: ca. € 10,- p. Person/Tag)

Ausflugspaket € 399 p.P.

Stadtrundgang Passau

Stadtbesichtigung Regensburg

Stadtbesichtigung Nürnberg

Stadtbesichtigung Bamberg

Stadtbesichtigung Würzburg

Stadtrundgang Miltenberg

Besichtigung Rüdesheim inkl. Fahrt mit dem Winzerexpress

Stadtrundgang Köln

Grachtenrundfahrt Amsterdam

Das Ausflugspaket ist nur im Voraus und im Ganzen buchbar.

(Code: ab Amsterdam: APAMSCHDIVIE, ab Wien: APVIECHDIAMS)

Single Special – für Alleinreisende

Es ist nicht immer einfach, ein gutes Angebot als Alleinreisende/r zu finden. Daher bieten wir Ihnen unser Single Special an: In der Kat. B / Hauptdeck **nur PLUS € 600 Aufzahlung für eine Kabine zur Alleinbenutzung**

Limitierte Verfügbarkeit

An-/Abreisepaket € 350 p.P.

Preis-Sicherheit für das An-/Abreisepaket gilt bis längstens 60 Tage vor Abflug, danach tagesaktuelle Preise

Leistungsumfang Variante F1 | Amsterdam > Wien

- **Hinflug nach Amsterdam** (Economy) mit einem Freigepäckstück (max. 20 kg); ggf. mit Umsteigeverbindung (keine Wahlmöglichkeit) inkl. Flughafentaxen und Sicherheitsgebühren
- **Gästetransfer Amsterdam:** Flughafen Amsterdam – Einschiffungshafen Amsterdam

Leistungsumfang Variante F1 | Wien > Amsterdam

- **Gästetransfer Amsterdam:** Ausschiffungshafen Amsterdam – Flughafen Amsterdam
- **Rückflug von Amsterdam** (Economy) mit einem Freigepäckstück (max. 20 kg); ggf. mit Umsteigeverbindung (keine Wahlmöglichkeit) inkl. Flughafentaxen und Sicherheitsgebühren

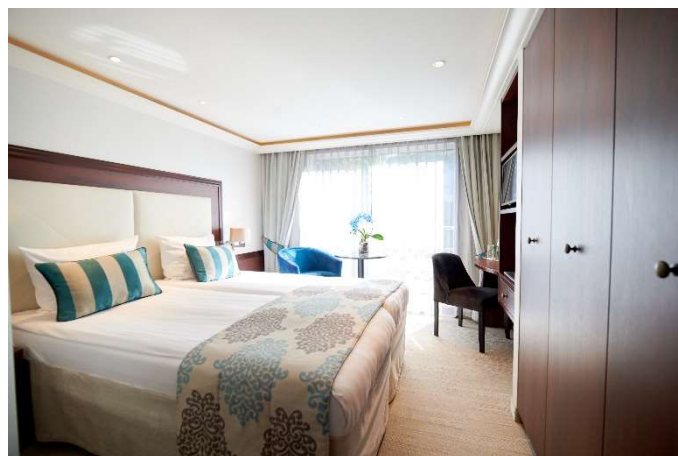
Flughafen

Wien VIE (Taxen € 120)

Flugplan-Änderungen vorbehalten.



Nürnberg



MS Charles Dickens, Doppelkabine Mittel-/Oberdeck

Kategorie / Unterbringung / Preise p.P.

Kategorie	Saison A		Saison B		Saison C		Saison D	
		Einzel-Zuschlag		Einzel-Zuschlag		Einzel-Zuschlag		Einzel-Zuschlag
R / Doppelkabine „Roulette“	€ 1.599	€ 1.279	€ 1.699	€ 1.359	€ 1.799	€ 1.439	€ 1.899	€ 1.519
B / Doppelkabine Hauptdeck ¹⁾	€ 1.699	€ 1.359	€ 1.799	€ 1.439	€ 1.899	€ 1.519	€ 1.999	€ 1.599
C / Doppelkabine Mitteldeck, franz. Balkon	€ 2.599	€ 2.079	€ 2.699	€ 2.159	€ 2.799	€ 2.239	€ 2.899	€ 2.319
D / Doppelkabine Oberdeck, franz. Balkon	€ 2.799	€ 2.239	€ 2.899	€ 2.319	€ 2.999	€ 2.399	€ 3.099	€ 2.479
E / Einzelkabine Mitteldeck, franz. Balkon	€ 3.499	-	€ 3.599	-	€ 3.699	-	€ 3.799	-
F / Doppelkabine Suite Oberdeck, inklusive Privat-Balkon*	€ 3.499	-	€ 3.599	-	€ 3.699	-	€ 3.799	-
¹⁾ Single Special - Einzelzuschlag Kat. B (Details siehe Box)	€ 600							
Ausflugspaket	€ 399							
An-/Abreisepaket: Wien VIE	€ 350							

Kabine „Roulette“: Mit Erstellung der Reiseunterlagen wird eine Kabine nach dem Glücksprinzip (per Zufall) zugelost.

**Kat. F: keine Einzelbelegung möglich*

Hinweis

Änderungen des Reiseverlaufs und Ausflugsprogramm bleiben seitens der Reederei vorbehalten. Bitte beachten Sie, dass es aufgrund von Niedrig-/ Hochwasser zu unvorhergesehenen Wartezeiten bei den Schleusen oder auch aufgrund von Witterungsbedingungen zu Verspätungen und daher zu Änderungen des Ausflugsprogramms oder ev. auch der Ein-/ Ausstiegstellen kommen kann. Ebenso behält sich die Reederei das Recht vor, die Gäste, insbesondere infolge von Niedrig-/Hochwasser oder Schiffsdefekt, alternativ zu befördern bzw. unterzubringen (z.B. mit Bussen bzw. in Hotels) und allenfalls den Streckenverlauf zu ändern; unter Umständen ist auch der Umstieg auf ein anderes Schiff erforderlich.



Kreuzfahrt / Fahrplan Amsterdam > Wien

Tag	Reiseverlauf	an	ab
1	Amsterdam Einschiffung		
2	Amsterdam Grachtenrundfahrt ^A		12:00
3	Köln Stadtrundgang ^A	12:00	20:00
4	<i>Fahrt durch das Obere Mittelrheintal</i> Rudesheim Fahrt mit Winzerexpress ^A	11:00	17:00
5	Miltenberg Stadtrundgang ^A	11:00	17:00
6	Würzburg Stadtbesichtigung ^A	11:00	17:45
7	Bamberg Stadtbesichtigung ^A	13:30	21:00
8	Nürnberg Stadtbesichtigung ^A	09:00	15:00
9	Regensburg Stadtrundgang ^A	09:00	18:00
10	Passau Stadtrundgang ^A <i>Fahrt durch die Schlögener Schlinge</i>	06:00	12:00
11	Wien Ausschiffung	09:30	

^A Ausflugspaket

Die An- und Ablegezeiten gelten als Richtzeiten. Änderungen des Reiseverlauf und Ausflugsprogramm bleiben vorbehalten.

Kreuzfahrt / Fahrplan Wien > Amsterdam

Tag	Reiseverlauf	an	ab
1	Wien Einschiffung	ab 12 Uhr	13:00
2	<i>Fahrt durch die Schlögener Schlinge</i> Passau Stadtrundgang ^A	16:00	22:00
3	Regensburg Stadtbesichtigung ^A	13:30	19:30
4	Nürnberg Stadtbesichtigung ^A	13:30	19:30
5	Bamberg Stadtbesichtigung ^A	07:00	13:30
6	Würzburg Stadtbesichtigung ^A	07:30	15:00
7	Miltenberg Stadtrundgang ^A	08:00	14:00
8	Rudesheim Fahrt mit Winzerexpress ^A <i>Fahrt durch das Obere Mittelrheintal</i>	07:00	15:00
9	Köln Stadtrundgang Köln ^A	00:30	15:00
10	Amsterdam Grachtenrundfahrt ^A	08:30	
11	Amsterdam Ausschiffung		

^A Ausflugspaket

Die An- und Ablegezeiten gelten als Richtzeiten. Änderungen des Reiseverlauf und Ausflugsprogramm bleiben vorbehalten.

Rechtliches

Wir möchten darauf hinweisen, dass die Beachtung und Erfüllung der Reiseerfordernisse in der Eigenverantwortung des Kunden liegen. Für alle Reisen gelten die Ein-/Ausreisebestimmungen der jeweiligen Reiseländer sowie die Vorgaben der entsprechenden Transportmittel zum Reisezeitpunkt. Der Abschluss einer entsprechenden Reise- bzw. Stornoversicherung wird dringend empfohlen.

Information

Wir befinden uns zweifelsfrei in bewegten Zeiten, weshalb wir Sie absolut transparent informieren wollen. Unsere Allgemeinen Geschäftsbedingungen enthalten Regelungen für mögliche Preis- oder Leistungsanpassungen im gesetzlich vorgesehenen Rahmen, wobei diese maximal 8 % des Reisepreises betragen können. Damit bewegen sich etwaige Anpassungen stets in einem klar definierten Rahmen.

Stornobedingungen

Für Flusskreuzfahrten der GTA Touristik GmbH / GSW Touristik AG gelten besondere Stornobedingungen: ab Buchung bis 60. Tag vor Reiseantritt...25%, ab 59. bis 40. Tag vor Reiseantritt...50%, ab 39. bis 20. Tag vor Reiseantritt...75%, ab 19 Tage vor Abreise...100%.

Stand: 30.04.2026

Es gelten die verbindlichen allg. Geschäftsbedingungen der neuesten Fassung. Alle Preisangaben sind in Euro und gelten pro Person. Preis- und Programmänderungen vorbehalten. Tippfehler vorbehalten! Mindestteilnehmerzahlen: Kreuzfahrt 130 Personen je Termin, Ausflugspaket 20 Personen je Termin. © Copyright – Alle Fotos sind urheberrechtlich geschützt und sind nicht zur Weiterverwendung gedacht. Veranstalter: GSW Touristik AG. Bitte beachten Sie die Geschäftsbedingungen unter www.gta.at/geschaeftsbedingungen/



Bamberg



Passau

Reiseprogramm Amsterdam > Wien

Ausgehend vom Venedig des Nordens machen wir uns mit der MS Charles Dickens auf den Weg, um Europa auf einzigartig bequeme Weise mit dem Schiff zu erkunden. Vom Herzen der Niederlande gelangen wir über den Rhein und Main auf die Donau bis in die stolze Bundeshauptstadt. Erleben Sie mit uns große Metropolen, bezaubernde Städtchen, verschlafene Dörfer und mächtige Burgen entlang einer der bedeutendsten Wasserstraßen Europas.

Tag 1 Amsterdam

Die Crew heißt Sie an Bord der MS Charles Dickens herzlich willkommen. Die Einschiffung erfolgt ab 14 Uhr. Nach Bezug der Kabinen haben wir die Gelegenheit, alle Annehmlichkeiten an Bord näher kennenzulernen. Je nach Ankunftszeit bietet sich vielleicht auch schon die Möglichkeit für einen individuellen Spaziergang.

Tag 2 Amsterdam

Heute Vormittag verweilen wir in der niederländischen Hauptstadt Amsterdam, sodass wir am Vormittag eine Grachtenfahrt Amsterdam (Ausflugspaket) unternehmen können. Dabei lernen wir viele Highlights wie den Damrak kennen. Außerdem durchfahren wir einige der insgesamt rund 1.200 Brücken, die das Stadtbild prägen und Amsterdam zu Recht den Beinamen „Venedig des Nordens“ verleihen. Mittags verlassen wir unseren Einschiffungshafen und steuern auf den Rhein zu.

Tag 3 Köln

Am Vormittag genießen wir die Zeit an Bord bis wir gegen Mittag Köln erreichen. Seit jeher gilt Köln als wirtschaftliche, kulturelle und historische Hauptstadt des Rheinlandes und ist vor allem auch für das lebendige Treiben in ihrer Innenstadt bekannt. Neben den historischen Gebäuden ist auch die moderne Architektur eines der großen Highlights der rheinischen Karnevalstadt. Bei einem nachmittäglichen Stadtrundgang (Ausflugspaket) erkunden wir die Metropole am Rhein und sehen dabei auch den berühmten Dom. Für Genießer empfiehlt es sich, den Ausflug mit einem kühlen Kölsch ausklingen zu lassen. Abends nehmen wir wieder Fahrt auf, einem absoluten landschaftlichen Höhepunkt der Reise entgegen.

Tag 4

UNESCO-Welterbe „Oberes Mittelrheintal“ – Rudesheim

Heute Vormittag durchfährt die MS Charles Dickens den wohl berühmtesten und schönsten Streckenabschnitt des romantischen Mittelrheins mit dem sagenumwobenen Loreley-Felsen, der sich 130 m hoch über den Fluss erhebt. An dieser engsten und tiefsten Stelle des Rheins bildeten Felsklippen und Stromschnellen bis ins 19. Jahrhundert äußerst gefährliche Hindernisse für die Schiffe und Flösse. Da das Rheintal an diesem Ort auch für sein gutes Echo bekannt ist, entstand hier vor langer Zeit die Sage von der schönen „Loreley“, die mit ihrem lieblichen Gesang die Schiffer verzauberte und ins Verderben lockte. Aber keine Sorge, unser Kapitän hat zur Sicherheit immer Ohrstöpsel auf der Brücke. Links und rechts des Rheins werden wir auf diesem Streckenabschnitt auch zahlreiche Burgen und Schlösser vom Sonnendeck aus bewundern können. Nach dem Mittagessen können wir Rudesheim – das wohl bekannteste Weindorf des Rheinlands – erkunden. Bei einer Fahrt mit dem Winzerexpress (Ausflugspaket) gelangen wir bis zur berühmten „Drosselgasse“, wo sich Weinfreunde aus der ganzen Welt in Kneipen und Weinkellern die Klinke in die Hand drücken.

Tag 5 Miltenberg

Mittags legt unsere MS Charles Dickens kurz in Miltenberg an, damit wir bei einem Ausflug (**Ausflugspaket**) die „Perle des Mains“, wie Miltenberg auch genannt wird, besichtigen können. Besonders auffallend ist der alte Marktplatz mit seinen prächtigen Fachwerkhäusern, das nebenbei auch ein beliebtes Fotomotiv ist. Nach der Wiedereinschiffung an Bord nehmen wir Fahrt auf in Richtung Würzburg.

Tag 6 Würzburg

Die weithin sichtbaren Türme von Dom, Marienkapelle, Neumünster und Käppele, die Alte Mainbrücke und die Festung Marienberg bestimmen das Stadtbild von Würzburg. Umrahmt von zauberhaften Weinbergen lädt die alte fränkische Haupt- und Bischofsstadt zum gemütlichen Verweilen ein. Überrascht wird die Stadt dabei von ihrem Wahrzeichen, der hoch über dem linken Mainufer thronenden mittelalterlichen Festung Marienberg. Im Rahmen einer Besichtigung (**Ausflugspaket**) erkunden wir die Universitätsstadt näher, ehe das Schiff abends Kurs weiter flussaufwärts nach Bamberg nimmt.

Tag 7 Bamberg

Nach dem Mittagessen an Bord folgt heute eine Stadtbesichtigung in Bamberg (**Ausflugspaket**). Überrascht vom Dom des Bischofssitzes bildet die Altstadt ein denkmalgeschütztes Ensemble mittelalterlicher und barocker Baukunst. Als größter, unversehrt erhaltener historischer Stadtkern Deutschlands ist die Bamberger Altstadt auch bei der UNESCO als Weltkulturerbe eingetragen. Abends heißt es dann wieder „Leinen los!“.

Tag 8 Nürnberg

In der Früh legen wir in Nürnberg an. Im Rahmen einer Stadtbesichtigung (**Ausflugspaket**) lassen wir uns vom authentischen mittelalterlichen Charme mit Festungsmauern und zahlreichen Türmen der historischen Altstadt verzaubern. Zudem thront feierlich am Nordrand der Altstadt die Kaiserburg. Nachmittags befahren wir weiter den Main-Donau-Kanal Richtung Donau.

Tag 9 Regensburg

Am Morgen erreicht unser Schiff Regensburg. Heute erforschen wir vormittags die freie Reichsstadt im Rahmen eines Stadtrundgangs (**Ausflugspaket**) näher. Anschließend bleibt noch ausreichend Zeit um die Stadt auf eigene Faust weiter zu erkunden, oder die Annehmlichkeiten an Bord zu genießen.

Tag 10 Passau – *Schlögener Schlinge*

Heute früh erreicht unsere MS Charles Dickens die Grenzstadt Passau. In der alten Bischofsstadt vereinigt sich die Donau mit dem Inn und der Ilz, weshalb Passau auch den Beinamen „die Drei-Flüsse-Stadt“ trägt. Bei einem Stadtrundgang (**Ausflugspaket**) lernen wir die schönsten Seiten der Altstadt kennen, ehe wir nachmittags weiter flussabwärts fahren. Dabei befahren wir die atemberaubend schöne „Schlögener Schlinge“ die im sanften Hügelland des Mühlviertels einen landschaftlichen Höhepunkt der Tour bildet.

Tag 11 Wien

Nach einem letzten Frühstück sagen wir der MS Charles Dickens Lebewohl, nehmen Abschied von der Crew und treten die Heimreise an.

Ausgehend von der schönen Donaumetropole Wien machen wir uns mit der MS Charles Dickens auf den Weg, um Europa auf einzigartig bequeme Weise mit dem Schiff zu erkunden. Auf der Donau gelangen wir nach Deutschland, wo wir schließlich dem Main und dem Rhein bis ins Herz der Niederlande folgen. Erleben Sie mit uns große Metropolen, bezaubernde Städtchen, verschlafene Dörfer und mächtige Burgen entlang einer der bedeutendsten Wasserstraßen Europas.

Tag 1 Wien

Die Crew heißt Sie an Bord der MS Charles Dickens herzlich willkommen. Die Einschiffung erfolgt ab 12 Uhr. Anschließend verlässt das Schiff die Anlegestelle flussaufwärts in Richtung Deutschland.

Tag 2 *Schlögener Schlinge* – Passau

Die atemberaubend schöne „Schlögener Schlinge“ im sanften Hügelland des Mühlviertels bildet einen ersten landschaftlichen Höhepunkt, ehe unsere MS Charles Dickens am Nachmittag Passau erreicht. In der alten Bischofsstadt vereinigt sich die Donau mit dem Inn und der Ilz, weshalb Passau auch den Beinamen „die Drei-Flüsse-Stadt“ trägt. Bei einem Stadtrundgang (**Ausflugspaket**) lernen wir die schönsten Seiten der Altstadt kennen, ehe wir gegen Abend Richtung Regensburg ablegen.

Tag 3 Regensburg

Zur Mittagszeit erreicht unser Schiff Regensburg. Nach dem Mittagessen wird die freie Reichsstadt im Rahmen eines Stadtrundgangs (**Ausflugspaket**) näher erforscht. Nach der Wiedereinschiffung setzt unser Schiff die Fahrt Richtung Nürnberg fort.

Tag 4 Nürnberg

Mittags legen wir in Nürnberg an. Im Rahmen einer Stadtbesichtigung (**Ausflugspaket**) lassen wir uns vom authentischen mittelalterlichen Charme der historischen Altstadt verzaubern. Gegen Abend nimmt die MS Charles Dickens Kurs in Richtung Bamberg und passiert dabei mit der Rednitzalbrücke einen der technisch beeindruckendsten Abschnitte des Main-Donau-Kanals. Bei dieser baulichen Meisterleistung, welche erst seit 1972 schiffbar ist, wird eine sogenannte Trogbücke über das Rednitztal geführt.

Tag 5 Bamberg

Nach dem Frühstück beginnen wir den Tag mit einer Stadtbesichtigung in Bamberg (**Ausflugspaket**). Überrascht vom Dom des Bischofssitzes bildet die Altstadt ein denkmalgeschütztes Ensemble mittelalterlicher und barocker Baukunst. Als größter, unversehrt erhaltener historischer Stadtkern Deutschlands ist die Bamberger Altstadt auch bei der UNESCO als Weltkulturerbe eingetragen. Zu Mittag heißt es dann wieder „Leinen los!“, wenn unser Schiff die Reise nach Würzburg antritt.

Tag 6 Würzburg

Die weithin sichtbaren Türme von Dom, Marienkapelle, Neumünster und Käppele, die Alte Mainbrücke und die Festung Marienberg bestimmen das Stadtbild von Würzburg. Umrahmt von zauberhaften Weinbergen lädt die alte fränkische Haupt- und Bischofsstadt zum gemütlichen Verweilen ein. Ihr Wahrzeichen, die mittelalterliche Festung Marienberg, thront am linken Mainufer hoch über der Stadt. Im Rahmen einer Stadtbesichtigung (**Ausflugspaket**) erkunden wir die Universitätsstadt näher, ehe das Schiff abends Kurs auf Miltenberg nimmt.

Tag 7 Miltenberg

In der Früh legen wir in Miltenberg an. Eine Stadtbesichtigung (**Ausflugspaket**) bringt uns die „Perle des Mains“ näher. Allein der alte Marktplatz mit seinen prächtigen Fachwerkhäusern ist den Besuch wert. Im Anschluss geht es wieder auf unser Schiff, das daraufhin Fahrt Richtung Rüdesheim aufnimmt.

Tag 8

Rüdesheim – UNESCO-Welterbe „Oberes Mittelrheintal“

Rüdesheim – das wohl bekannteste Weindorf des Rheinlands – erkunden wir bei einer Fahrt mit dem Winzerexpress (**Ausflugspaket**). In der berühmten „Drosselgasse“ geben sich Winzerfreunde aus der ganzen Welt in Kneipen und Weinkellern die Klinke in die Hand. Danach durchfährt die MS Charles Dickens auf dem Weg nach Köln den wohl berühmtesten Streckenabschnitt des romantischen Mittelrheins mit dem sagenumwobenen Loreley-Felsen, der sich 130 m hoch über den Fluss erhebt. An dieser engsten und tiefsten Stelle des Rheins bildeten Felsklippen und Stromschnellen bis ins 19. Jahrhundert äußerst gefährliche Hindernisse für die Schiffe und Flöße. Da das Rheintal an diesem Ort auch für sein gutes Echo bekannt ist, entstand hier vor langer Zeit die Sage von der schönen „Loreley“, die mit ihrem lieblichen Gesang die Schiffer verzauberte und ins Verderben lockte. Aber keine Sorge, unser Kapitän hat zur Sicherheit immer Ohrstöpsel auf der Brücke.

Tag 9 Köln

Noch in der Nacht erreicht unser Schiff Köln. Die Stadt gilt seit jeher als wirtschaftlich, kulturell und historisch bedeutendste Metropole des Rheinlandes, und ist vor allem auch für das lebendige Treiben in ihrer Innenstadt bekannt. Neben den historischen Gebäuden ist auch die moderne Architektur eines der großen Highlights der rheinischen Karnevalsstadt. Bei einem vormittäglichen Stadtrundgang (**Ausflugspaket**) erkunden wir die Metropole am Rhein und sehen dabei auch den berühmten Dom. Für Genießer empfiehlt es sich, den Ausflug mit einem kühlen Kölsch ausklingen zu lassen. Am Nachmittag nehmen wir wieder Kurs auf unseren Zielhafen Amsterdam.

Tag 10 Amsterdam

Während dem Frühstück erreichen wir die niederländische Hauptstadt Amsterdam. So bleibt ausreichend Zeit, eine Grachtenfahrt in Amsterdam (**Ausflugspaket**) zu unternehmen. Dabei können wir viele Highlights wie den Damrak kennenlernen. Außerdem durchfahren wir einige der insgesamt rund 1.200 Brücken, die das Stadtbild prägen und Amsterdam zu Recht den Beinamen „Venedig des Nordens“ verleihen.

Tag 11 Amsterdam

Nach einem letzten Frühstück sagen wir heute der MS Charles Dickens Lebewohl, nehmen Abschied von der Crew und treten die Heimreise an.



Amsterdam



Regensburg



Rüdesheim



Würzburg